

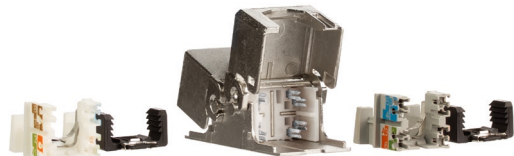
**P | Cabling**

**Kabelverbinder Class Ea**  
**Cable connector Class Ea**  
**Connecteur de câbles Classe Ea**  
AWG 26/1 - 22/1, AWG 26/7 - 22/7

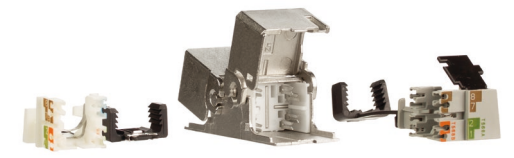
- (DE) Montagehinweis
- (EN) Mounting note
- (FR) Notice d'installation



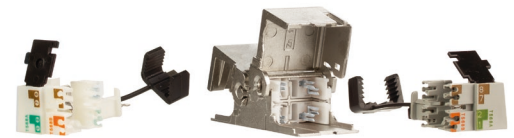
130863-04-E | 180°



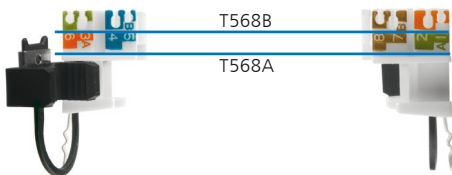
130863-05-E | 270°



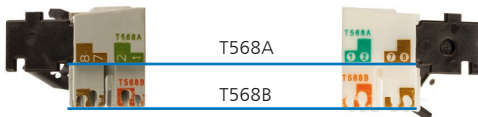
130863-06-E | 360°



(DE) gerade (EN) straight (FR) droit



(DE) gewinkelt (EN) angled (FR) coudée



**1** (DE) Kabelkonfektion (EN) Cable preparation (FR) Préparation du câble

**STRAIGHT**  
min. 25 mm  
ca. 7 mm  
5 mm

**ANGLED**  
min. 35 mm  
ca. 17 mm  
5 mm

7 mm 17 mm 25 mm 35 mm

(DE) Lineal (EN) Ruler (FR) Règle

**i HINWEIS / NOTE / NOTICE**

(DE) **Kabel AWG 26!**  
Folienschirm 5 mm kürzer abschneiden. Schirmgeflecht 5 mm über den Kabelmantel aufbringen.

(EN) **Cable AWG 26!**  
Cut the foil shield 5 mm shorter. Wrap the braided shield 5 mm over the cable sheath.

(FR) **Câble AWG 26 !**  
Raccourcir les feuillets de blindage de 5 mm. Enrouler la tresse de blindage 5 mm sur la gaine de câble.

Anschlussbelegung  
PIN assignments  
Affectation des fils aux contacts

PIN Nr. No. contact no.	T568A	T568B	Profinet
1	WH-GN	WH-OG	YE
2	GN	OG	OG
3	WH-OG	WH-GN	WH
4	BU	BU	-
5	WH-BU	WH-BU	-
6	OG	GN	BU
7	WH-BN	WH-BN	-
8	BN	BN	-

**2** (DE) Gerades Ladestück für 180° & 270° (EN) Straight stuffer cap for 180° & 270° (FR) Chargeur droit pour 180° & 270°

see 1a

white stuffer cap

cut flush

see table / PIN assignments

click

see table / PIN assignments

cut flush

grey stuffer cap

click

see table / PIN assignments

cut flush

(DE) Gewinkeltes Ladestück für 270° & 360° (EN) Angled stuffer cap for 270° & 360° (FR) Chargeur droit pour 270° & 360°

see 1b

white stuffer cap

cut flush

see table / PIN assignments

click

see table / PIN assignments

cut flush

grey stuffer cap

click

see table / PIN assignments

cut flush

**i HINWEIS / NOTE / NOTICE**

(DE) Anschlussfehler vermeiden!  
Vor dem Anschluss Montageanleitung sorgfältig lesen!

(EN) Avoid connection errors!  
Read installation instructions carefully before connecting!

(FR) Eviter des erreurs de raccordement!  
A lire attentivement avant de procéder au raccordement!

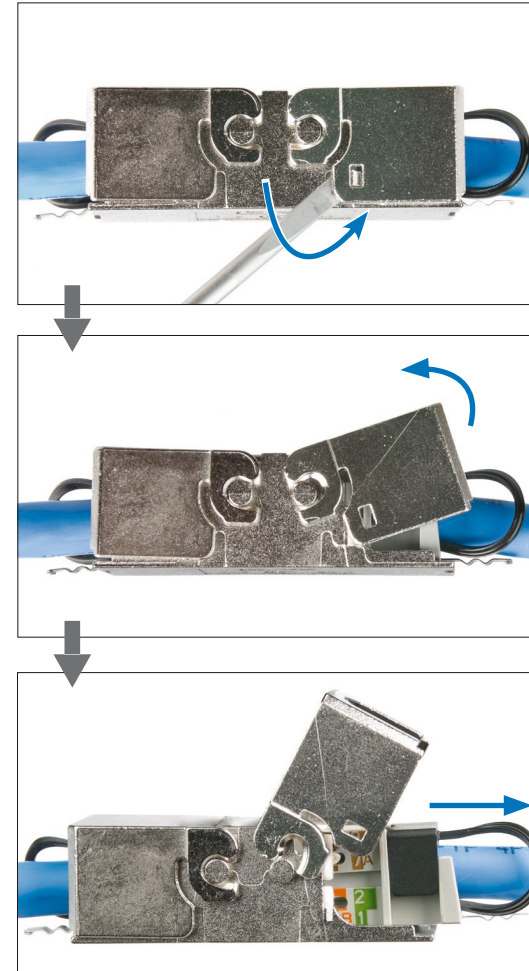
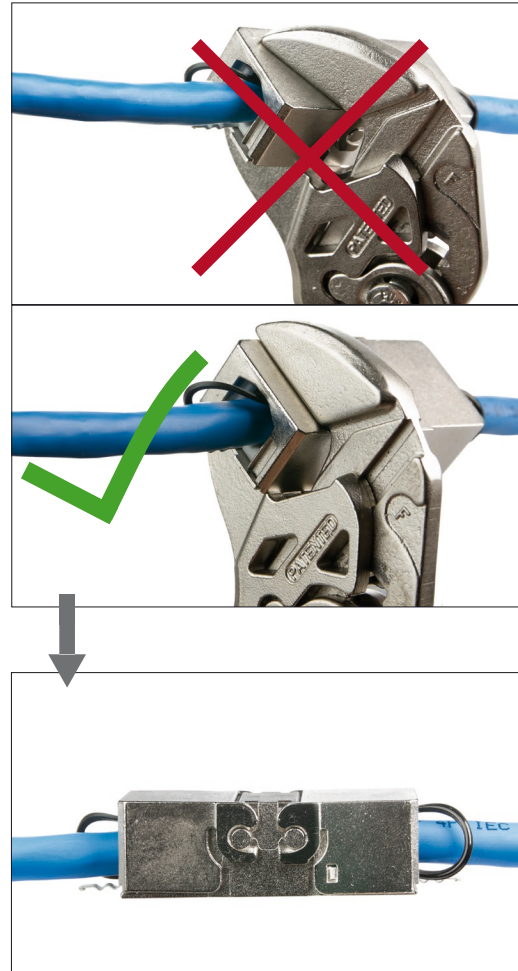
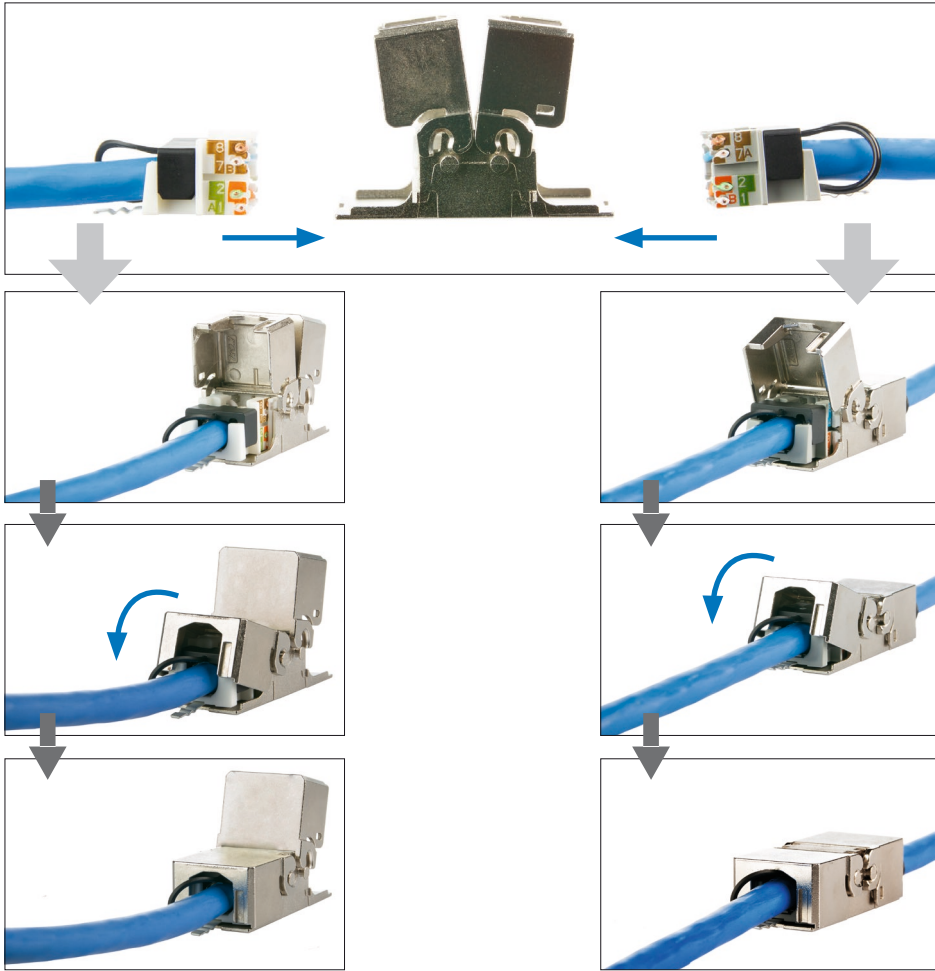
3

DE Anschluss Kabelverbinder    EN Connection Cable connector  
FR Raccordement Connecteur de câbles

DE Schließen bei Verwendung von Werkzeug  
EN Closing by using a tool  
FR Fermeture en utilisant un outil

# Dissassembly

DE Demontage    FR Démontage



130863-04-E | 180°

130863-05-E | 270°

130863-06-E | 360°

i	DE HINWEIS	EN NOTE	FR NOTICE
	Zusätzliche Informationen und Dokumentationen stehen zum Download unter <a href="http://www.metz-connect.com">www.metz-connect.com</a> bereit.	More detailed information and documentations are available as download at <a href="http://www.metz-connect.com">www.metz-connect.com</a>	Informations et documentations supplémentaires disponibles pour téléchargement à <a href="http://www.metz-connect.com">www.metz-connect.com</a>

i	DE HINWEIS	EN NOTE	FR NOTICE
	Zusätzliche Informationen und Dokumentationen stehen zum Download unter <a href="http://www.metz-connect.com">www.metz-connect.com</a> bereit.	More detailed information and documentations are available as download at <a href="http://www.metz-connect.com">www.metz-connect.com</a>	Informations et documentations supplémentaires disponibles pour téléchargement à <a href="http://www.metz-connect.com">www.metz-connect.com</a>

i	DE HINWEIS	EN NOTE	FR NOTICE
	Zusätzliche Informationen und Dokumentationen stehen zum Download unter <a href="http://www.metz-connect.com">www.metz-connect.com</a> bereit.	More detailed information and documentations are available as download at <a href="http://www.metz-connect.com">www.metz-connect.com</a>	Informations et documentations supplémentaires disponibles pour téléchargement à <a href="http://www.metz-connect.com">www.metz-connect.com</a>